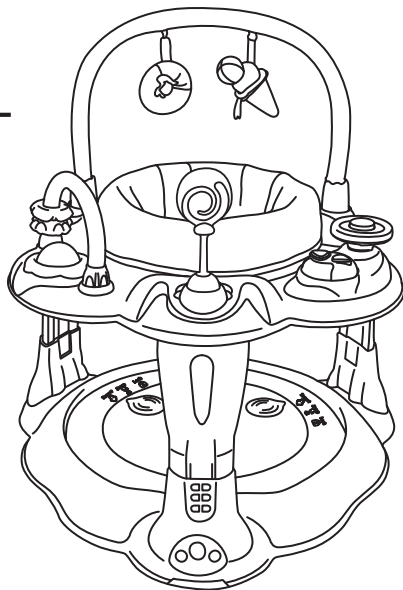
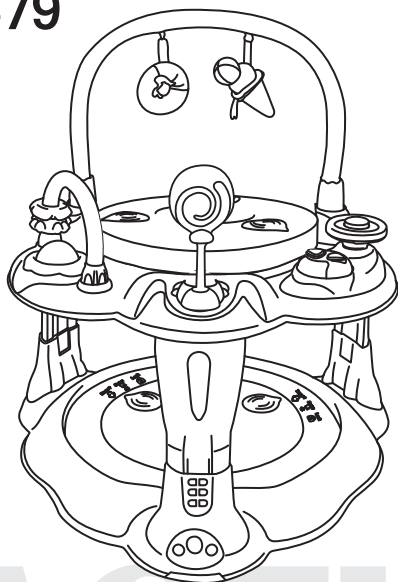


2 IN 1 ACTIVITY CENTER

INSTRUCTION MANUAL

ITEM NO.:

#379



Scan the QR code to register your product
<https://dreamonme.com/customercare/registration/>

DREAM ON ME INC.
1532 SOUTH WASHINGTON AVE
PISCATAWAY TWP NJ 08854 USA.
MADE IN TAIWAN

IMPORTANT!
KEEP FOR FUTURE REFERENCE

WARNING

TO PREVENT SERIOUS INJURY OR DEATH:

Read all instructions before assembly and use of the activity center.

Keep instructions for future use.

DO NOT use the activity center if it is damaged or broken.

Use the activity center only if the child meets all of the following conditions:

- can sit up by him or herself
- is less than 30" tall (76.2cm)
- weighs less than 25 lbs. (11kg)
- Discontinue to use this activity center when the child begins to walk unassisted.
- NEVER move the unit while the child is in the seat.
- It can be dangerous to allow other children to play near the activity center.
- DO NOT add any strings or straps to any part of the activity center.
- DO NOT use any hardware other than ones supplied by Dream On Me.
- Only use with the jump platform attached.

FALL HAZARD!

Babies can **FALL** from product resulting in head injuries.

- NEVER leave child unattended. ALWAYS keep child in view while in product.
- NEVER use near stairs.
- To avoid the product tipping over, place product on a flat, level surface.

STRANGULATION HAZARD!

Strings can cause **STRANGULATION**.

- DO NOT place items with a string around child's neck, such as hood strings or pacifier cords.
- DO NOT suspend strings over product or attach strings to toys.

CAUTION

- This product contains small parts. Adult assembly is required.
- The toys are intended to be assembled by an adult.

IMPORTANT

- Care should be taken in unpacking and assembly of the product.
- Examine product frequently for damaged, missing, or loose parts.
- Read all instructions before assembly and use of the activity center.
- Keep instructions for future use.
- DO NOT use the activity center if it is damaged or broken.

Cleaning and Maintenance

TO WASH THE FABRIC SEAT

Machine wash the fabric seat in cold water.

Use a gentle wash cycle with no bleach.

Tumble dry, using low heat.

TO CLEAN THE PLASTIC PARTS

Wipe clean with damp cloth and mild soap. Air dry. DO NOT immerse in water.

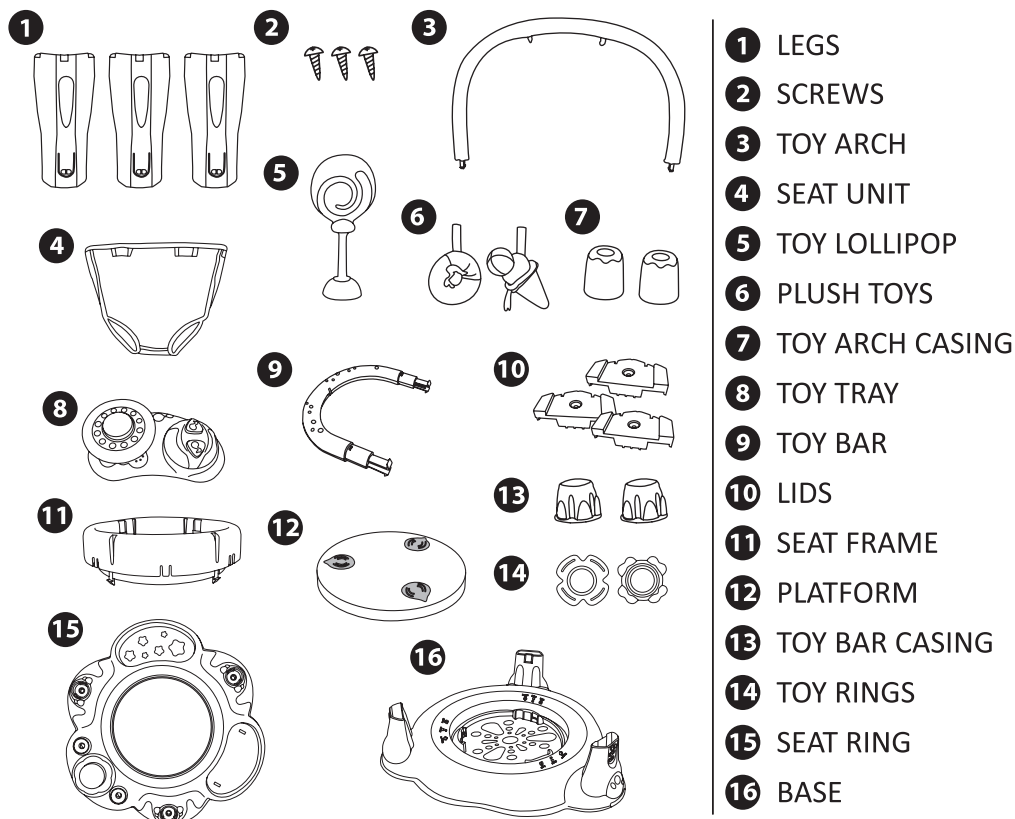
Clean toys before use. NOT dishwasher safe.

PRODUCT STORAGE

1. Store the product in a dry place without any sun exposure.

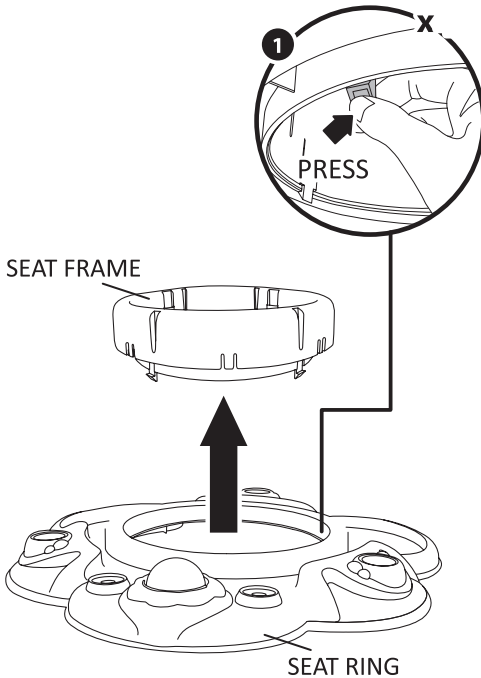
2. Cover the product with fabric.

PARTS LIST



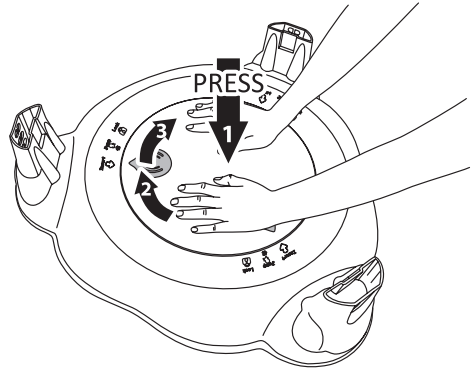
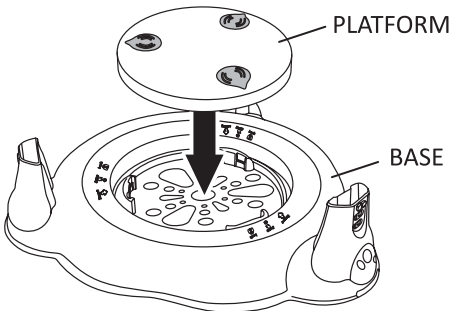
INSTRUCTIONS

1 REMOVE THE SEAT FRAME FROM SEAT RING.

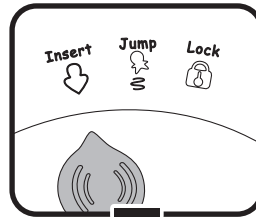


2 BASE ASSEMBLY

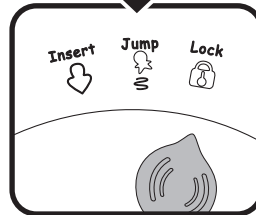
Put the platform in the middle of the base.



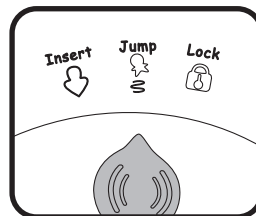
Push down and turn the platform move to either of the 2 options below.



Insert the platform aligning the arrow pointing to "Insert" to insert the platform into the base.



Push down and turn to the right to align the arrow with "Lock" to lock the platform in place.

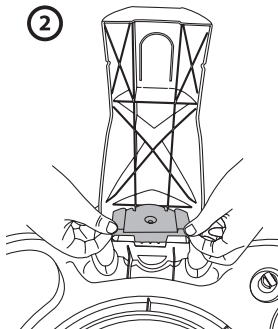


Push down and turn to the right to align the arrow with "Jump" to allow for jumping.

3 LEGS ASSEMBLY

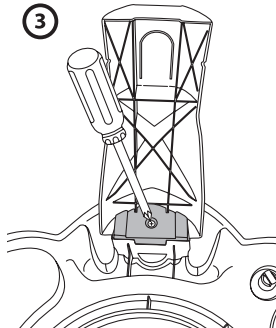
The figure consists of three identical vertical rectangular containers, each with a handle at the top and a small circular component at the bottom. The containers are shown in a row, illustrating different internal configurations of a U-shaped object (resembling a horseshoe magnet) and the small circular component. In the first container, the U-shaped object is positioned such that its ends are near the top corners, and the small circular component is at the bottom center. In the second container, the U-shaped object is positioned such that its ends are near the top corners, and the small circular component is at the bottom center. In the third container, the U-shaped object is positioned such that its ends are near the top corners, and the small circular component is at the bottom center.

②



Put the lid on.

③

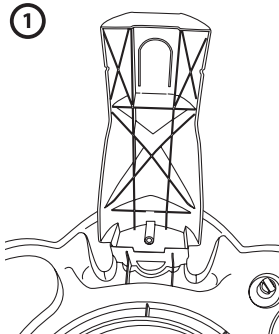


Screw on lid to secure the legs in place.

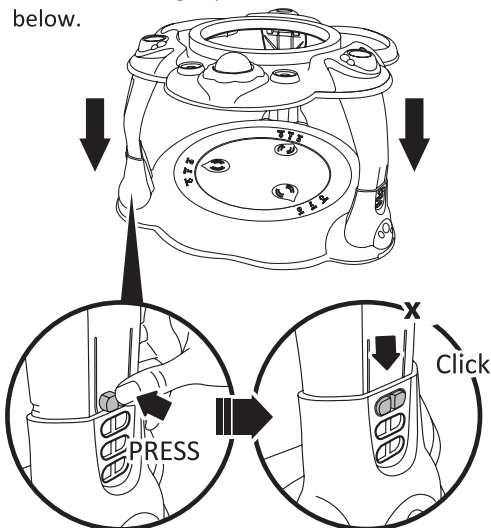
4 SEAT RING & BASE ASSEMBLY

After putting on the legs, insert the 3 legs into base until hear a "Click". Click them into one of the 3 height positions as shown below.

①



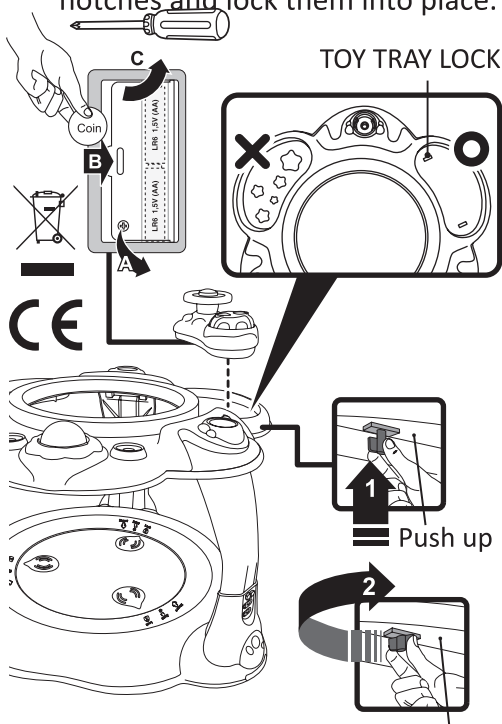
Put each leg into positions A, B, and C of the above image.



INSTRUCTIONS

5 TOY TRAY ASSEMBLY

Put batteries into the toy tray.
Next, put the toy tray on the notches and lock them into place.



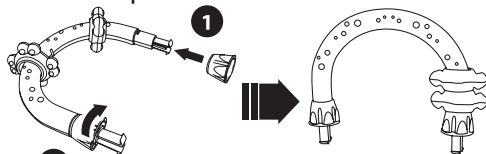
Then turn to fasten

Batteries not included

Please follow the instructions to remove and insert the batteries. Rechargeable batteries are to be removed from the toy before being charged. Rechargeable batteries are only to be charged under adult supervision. Non-rechargeable batteries are not to be recharged. Supply terminals are not to be short-circuited. Exhausted batteries are to be removed from the toy. Do not mix old and new batteries. Do not mix alkaline, standard (carbon-zinc), or rechargeable (nickel-cadmium) batteries. Batteries are to be inserted with the correct polarity. The packaging has to be kept since it contains important information. The toy can only be assembled by adult.

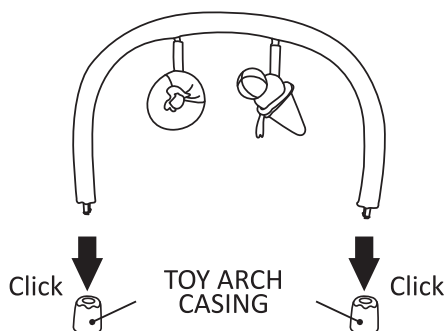
6 TOYS ASSEMBLY

Put toy rings through the U-shape bar.

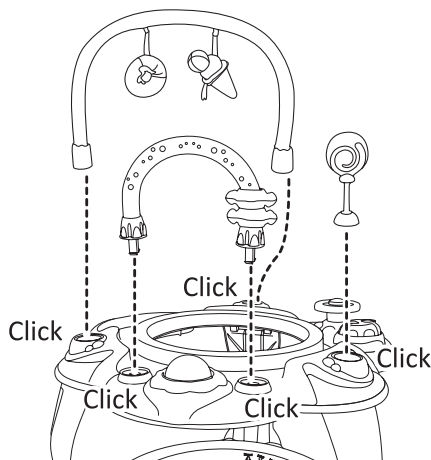


2 Turn the notches at the ends of the U-shaped bar to lock it in place.

Toy arch assembly.



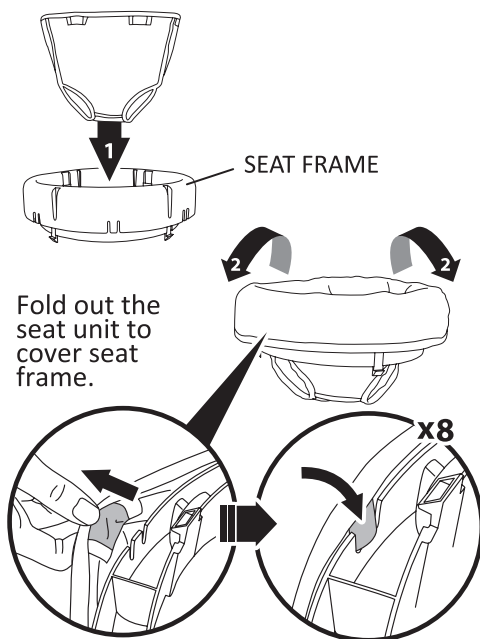
Place the toys on the notches and lock them into place.



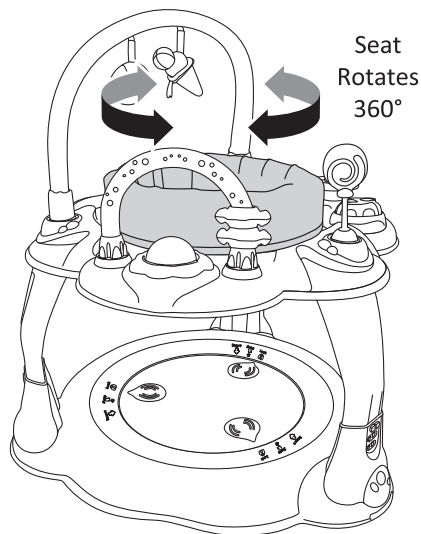
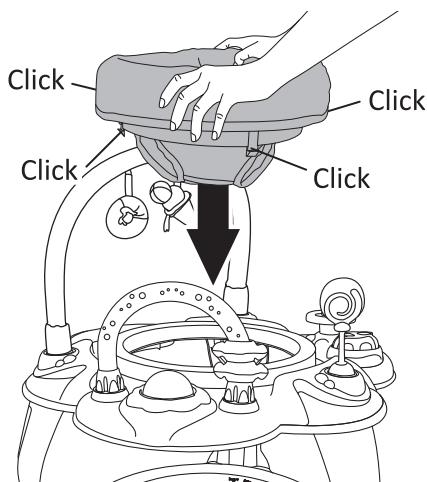
NOTE:
NEVER USE THE TOY ARCH
TO CARRY THE ACTIVITY CENTRE.

INSTRUCTIONS

7 SEAT UNIT ASSEMBLY



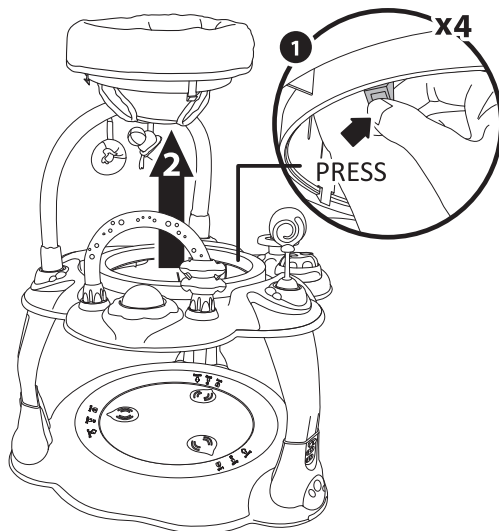
Put seat frame on seat ring.
Push in until it clicks into place.



ATTENTION:

Children may play inside the activity center only when the platform is installed into the base.

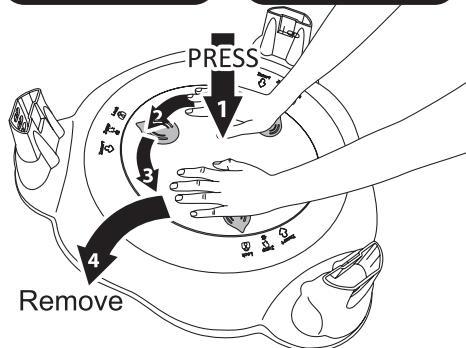
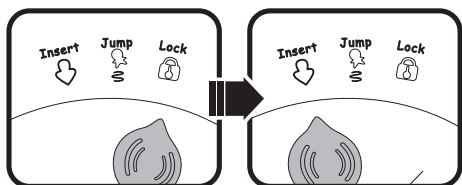
8 SEAT FRAME UNASSEMBLY



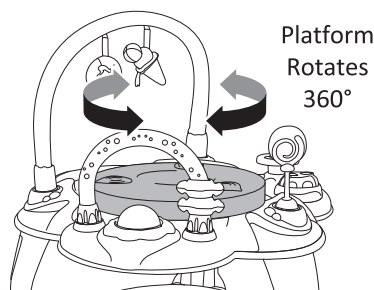
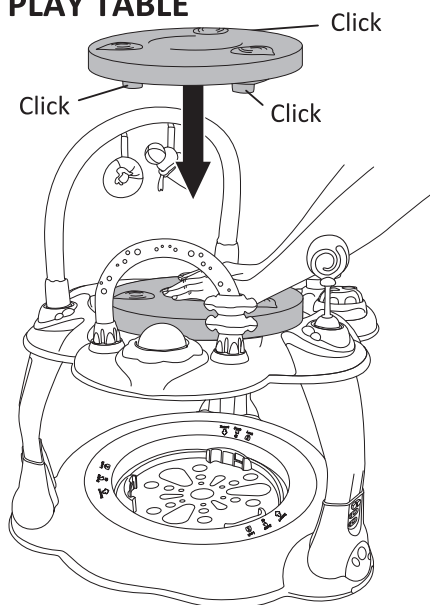
INSTRUCTIONS

9 REMOVING THE PLATFORM

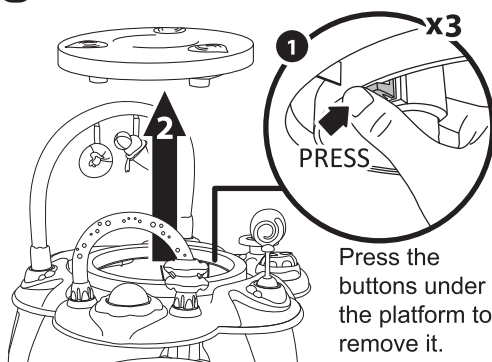
Push the plate down and turn it left, aligning the arrow to "Insert" to remove the platform.



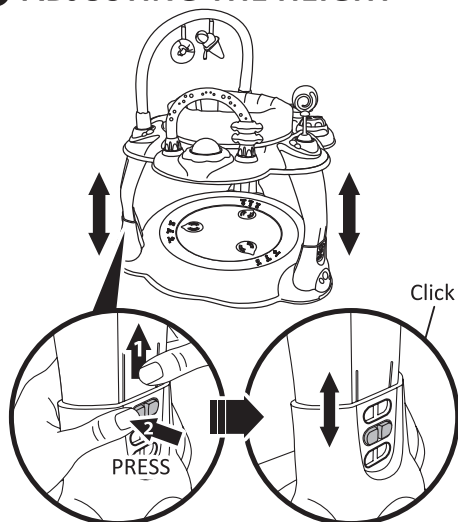
10 PUT THE PLATFORM ON THE SEAT RING TO BE USED AS A PLAY TABLE



11 REMOVING THE PLATFORM



12 ADJUSTING THE HEIGHT

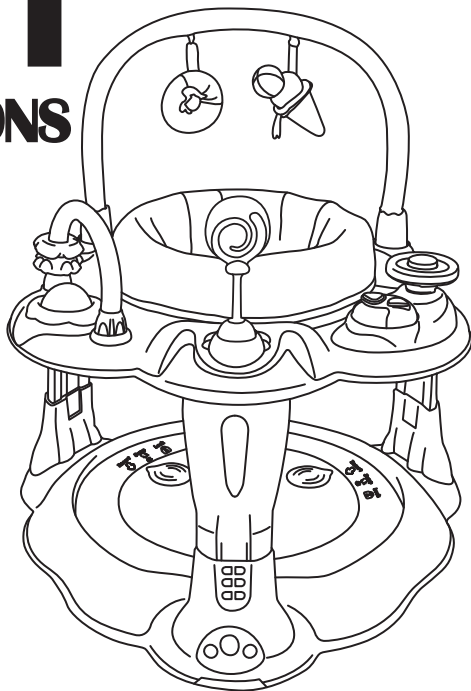
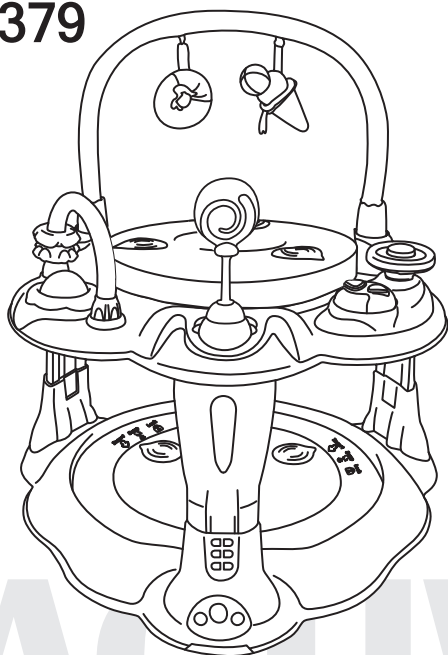


Use your thumb to press the button while bringing the leg up or down until you hear a click to adjust the height. There are 3 height adjustments.

CENTRE D'ACTIVITÉS 2 EN 1

MANUEL D'INSTRUCTIONS

NUMÉRO D'ARTICLE:
#379



DREAM ON ME INC.
1532 SOUTH WASHINGTON AVE
PISCATAWAY TWP NJ 08854 USA.
732-752-7220
FABRIQUÉ EN TAÏWAN

IMPORTANT!
GARDEZ POUR RÉFÉRENCE FUTURE

FABRIQUÉ EN TAÏWAN

ATTENTION

POUR ÉVITER LES BLESSURES GRAVES OU LA MORT:

Lisez toutes les instructions avant d'assembler et d'utiliser le centre d'activités. Conservez les instructions pour une utilisation future.

N'UTILISEZ PAS le centre d'activités s'il est endommagé ou cassé.

N'utilisez le centre d'activités que si l'enfant remplit toutes les conditions suivantes:

- peut s'asseoir seul
- mesure moins de 30 "de hauteur (76,2 cm)
- pèse moins de 25 lb (11kg).
- Cesser d'utiliser ce centre d'activités lorsque l'enfant commence à marcher sans aide.
- NEVER move the unit while the child is in the seat.
- It can be dangerous to allow other children to play near the activity center.
- DO NOT add any strings or straps to any part of the activity center.
- DO NOT use any hardware other than ones supplied by Dream On Me.
- Only use with the jump platform attached.

DANGER D'AUTOMNE!

Les bébés peuvent TOMBER du produit et provoquer des blessures à la tête.

- NE JAMAIS laisser l'enfant sans surveillance. TOUJOURS garder l'enfant en vue lorsqu'il est dans le produit.
- NE JAMAIS utiliser près des escaliers.
- Pour éviter que le produit ne bascule, placez le produit sur une surface plane et de niveau.

RISQUE D'ÉTRANGLEMENT

Les cordes peuvent provoquer un étranglement.

- NE placez PAS d'articles avec une ficelle autour du cou de l'enfant, comme des cordons de capuche ou des cordons
- NE PAS suspendre de cordes sur le produit ni attacher de cordes à des jouets.

MISE EN GARDE

- Ce produit contient de petites pièces. Un assemblage adulte est requis.
- Les jouets sont destinés à être assemblés par un adulte.

IMPORTANTE

- Des précautions doivent être prises lors du déballage et de l'assemblage du produit.
- Examinez fréquemment le produit à la recherche de pièces endommagées, manquantes ou desserrées.
- Lisez toutes les instructions avant d'assembler et d'utiliser le centre d'activités.
- Conservez les instructions pour une utilisation future.
- **N'UTILISEZ PAS** le centre d'activités s'il est endommagé ou cassé.

Nettoyage et entretien

POUR LAVER LE SIÈGE EN TISSU

Laver le siège en tissu à l'eau froide.

Utilisez un cycle de lavage doux sans javellisant.

Sécher par culbutage à basse température.

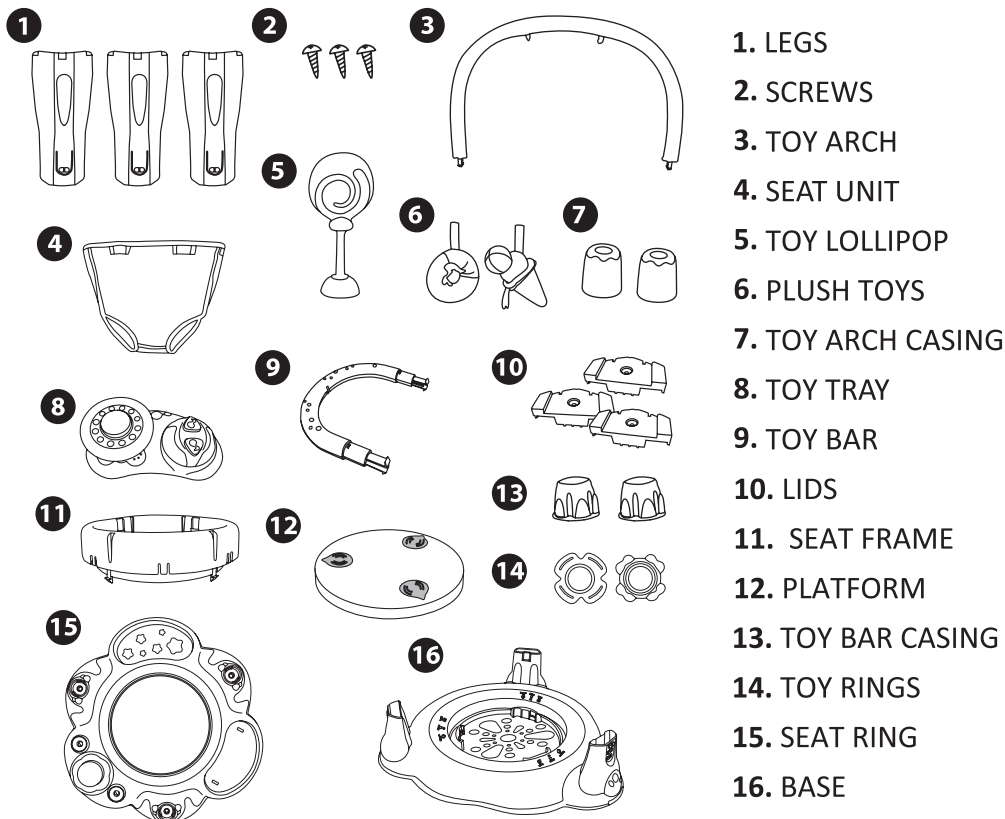
NETTOYER LES PIÈCES EN PLASTIQUE

Essuyez avec un chiffon humide et un savon doux. Sécher à l'air libre. Ne pas plonger dans l'eau. Nettoyez les jouets avant utilisation. PAS au lave-vaisselle.

STOCKAGE DU PRODUIT

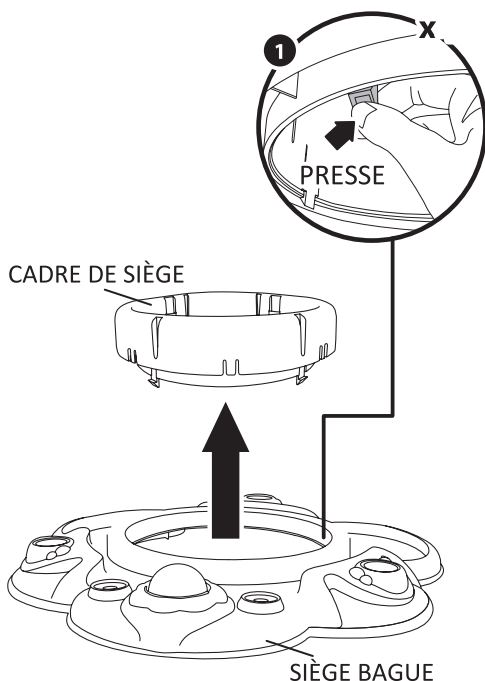
- Conservez le produit dans un endroit sec sans aucune exposition au soleil.
- Couvrez le produit avec du tissu.

LISTE DES PIÈCES



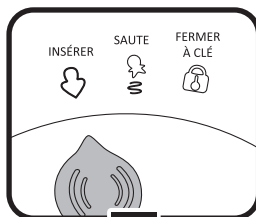
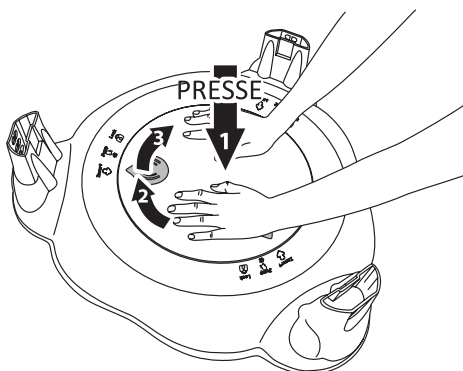
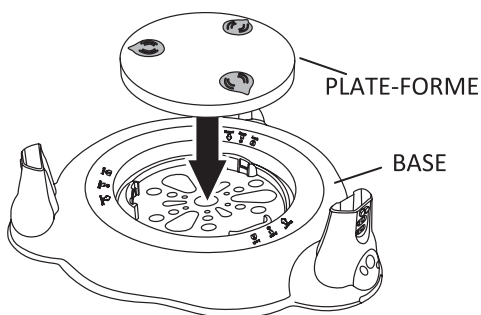
INSTRUCTIONS

1 RETIREZ LE CADRE DU SIÈGE DE L'ANNEAU DE SIÈGE.

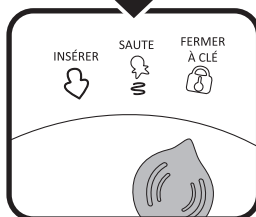


2 ASSEMBLAGE DE BASE

Mettez la plate-forme au milieu de la base.

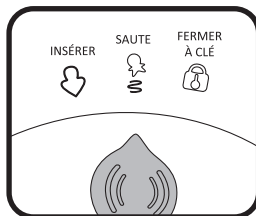


Insérez la plate-forme en alignant la flèche pointant sur "Insérer" pour insérer la plate-forme dans la base.



Poussez vers le bas et tournez vers la droite pour aligner la flèche avec "Lock" pour verrouiller la plate-forme en place.

Fonction Jump

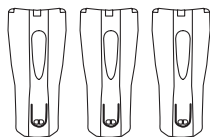


Poussez vers le bas et tournez vers la droite pour aligner la flèche avec "Jump" pour permettre le saut.

INSTRUCTIONS

3 ASSEMBLAGE DES JAMBES

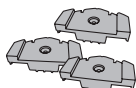
JAMBES



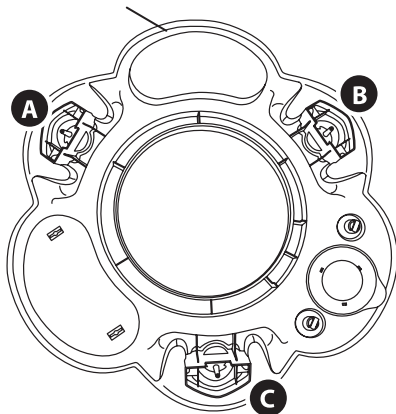
DES VIS



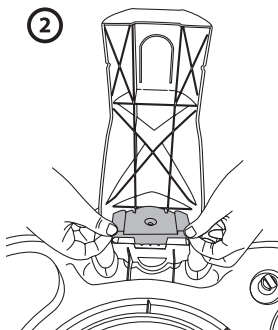
COUVERCLES



FOND D'ANNEAU DE SIÈGE

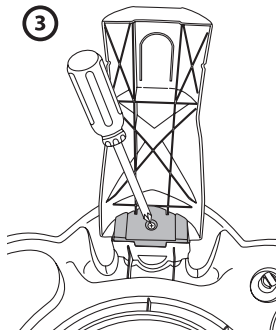


2



Mettez le couvercle.

3

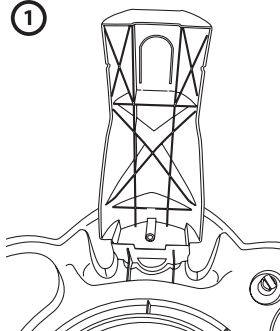


Vissez le couvercle pour fixer les pieds en place.

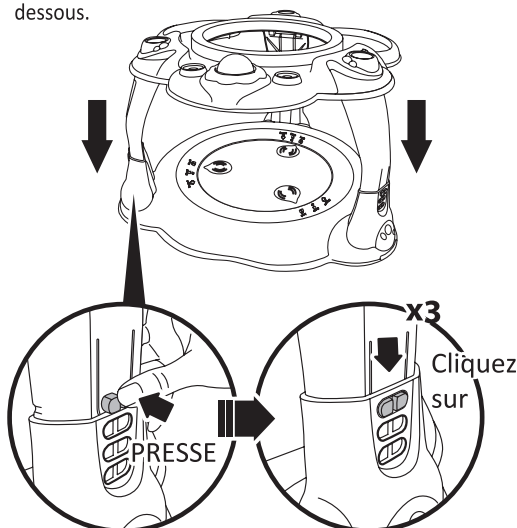
4 ENSEMBLE ANNEAU ET BASE DE SIÈGE

Après avoir mis les jambes, insérez les 3 jambes dans la base jusqu'à entendre un "clik". Cliquez dessus dans l'une des 3 positions de hauteur comme indiqué ci-dessous.

1



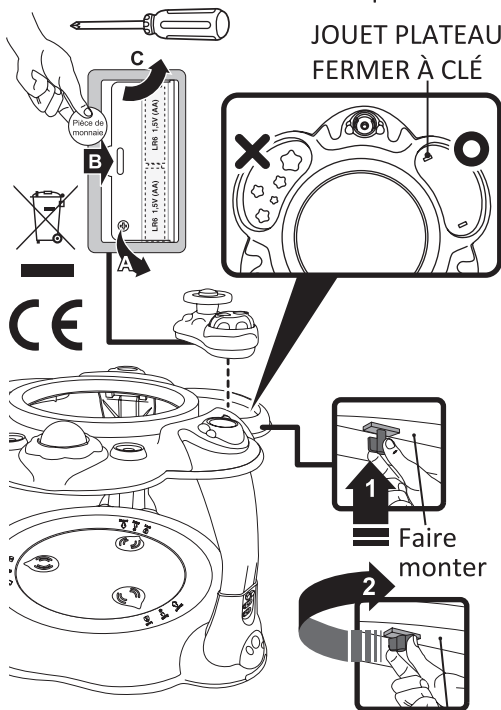
Mettez chaque jambe dans les positions A, B et C de l'image ci-dessus.



INSTRUCTIONS

5 ENSEMBLE PLATEAU JOUET

Mettez les piles dans le plateau de jouets. Ensuite, placez le plateau à jouets sur les encoches et verrouillez-les en place.



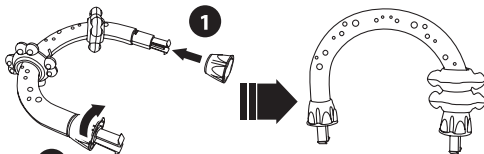
Tournez ensuite pour attacher

Piles non incluses

Veuillez suivre les instructions pour retirer et insérer les piles. Les piles rechargeables doivent être retirées du jouet avant d'être chargées. Les batteries rechargeables ne doivent être chargées que sous la surveillance d'un adulte. Les piles non rechargeables ne doivent pas être rechargées. Les bornes d'alimentation ne doivent pas être court-circuitées. Les piles épuisées doivent être retirées du jouet. Ne mélangez pas des piles neuves et anciennes. Ne mélangez pas alcaline, standard (carbone-zinc) ou rechargeable (nickel-cadmium). Les piles doivent être insérées avec la polarité correcte. L'emballage doit être conservé car il contient des informations importantes. Le jouet ne peut être assemblé que par un adulte.

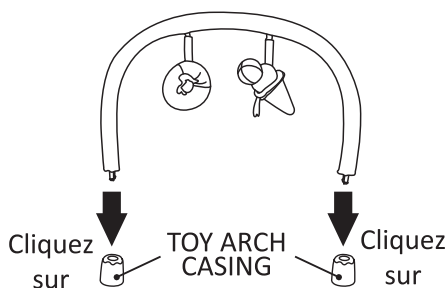
6 ASSEMBLAGE DE JOUETS

Placez les bagues jouets dans la barre en forme de U.

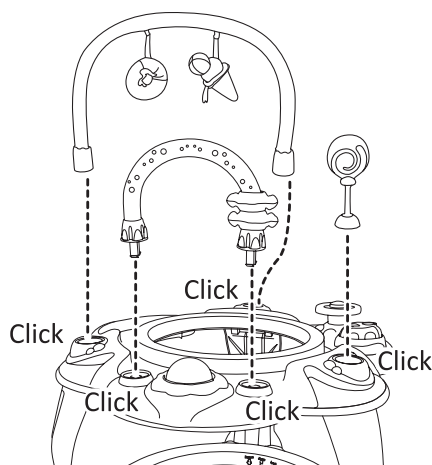


Tournez les encoches aux extrémités de la barre en U pour la verrouiller en place.

Ensemble arche jouet.



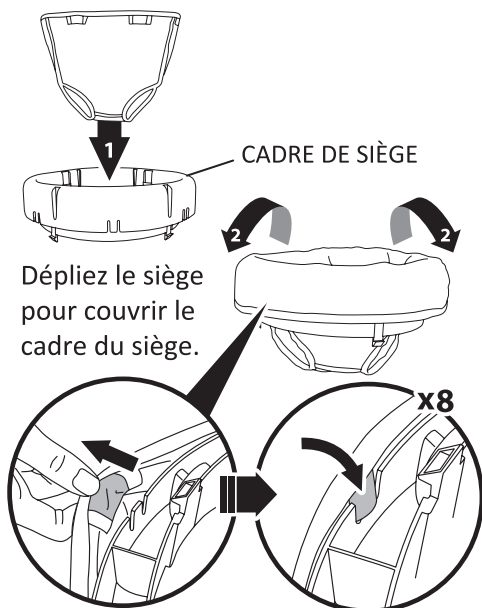
Placez les jouets sur les encoches et verrouillez-les en place.



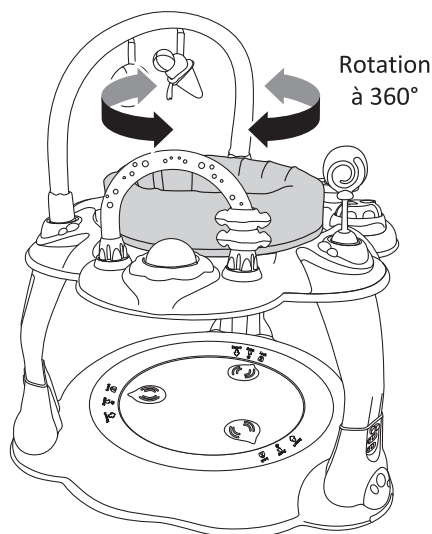
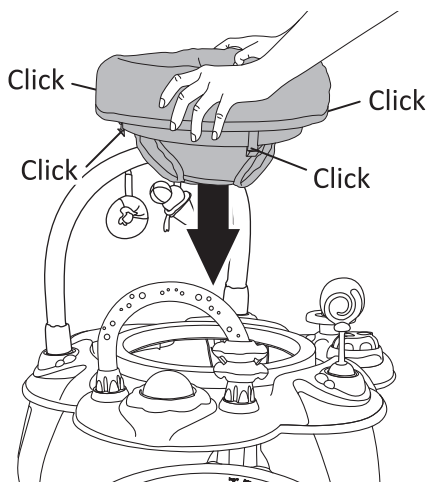
REMARQUE:
N'UTILISEZ JAMAIS L'ARCHE À JOUETS POUR TRANSPORTER LE CENTRE D'ACTIVITÉS.

INSTRUCTIONS

7 ASSEMBLAGE DE L'UNITÉ DE SIÈGE



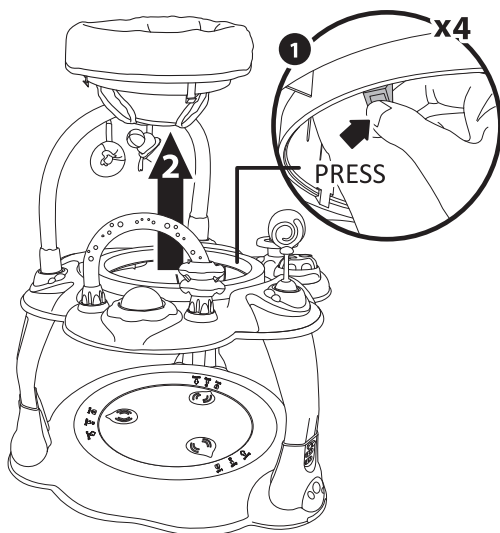
Placez le cadre du siège sur l'anneau du siège. Poussez jusqu'à ce qu'il s'enclenche.



ATTENTION:

Les enfants ne peuvent jouer à l'intérieur du centre d'activités que lorsque la plateforme est installée dans la base.

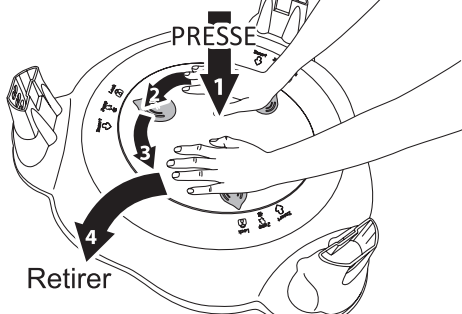
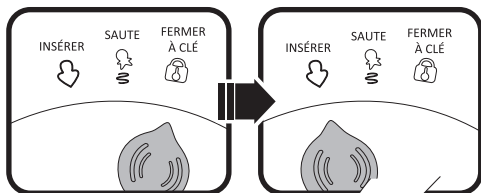
8 DÉMONTAGE DU CADRE DE SIÈGE



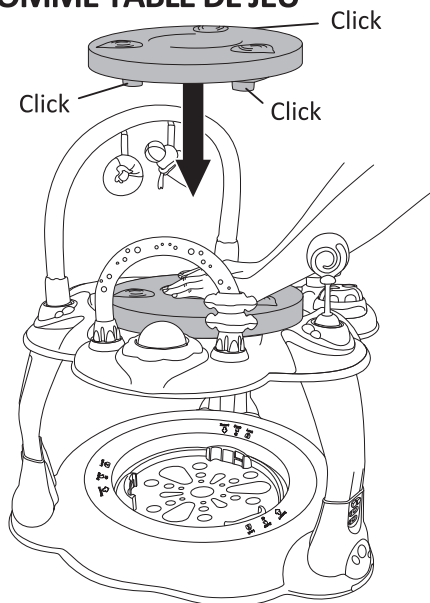
INSTRUCTIONS

9 RETRAIT DE LA PLATEFORME

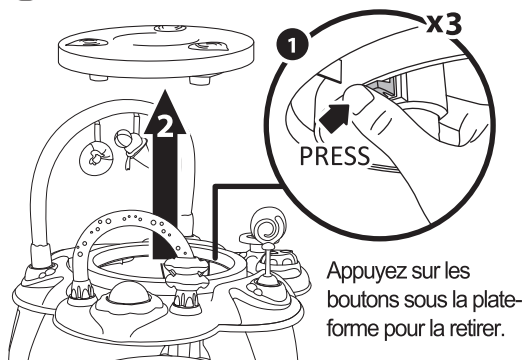
Poussez la plaque vers le bas et tournez-la vers la gauche, en alignant la flèche sur "Insérer" pour retirer la plate-forme.



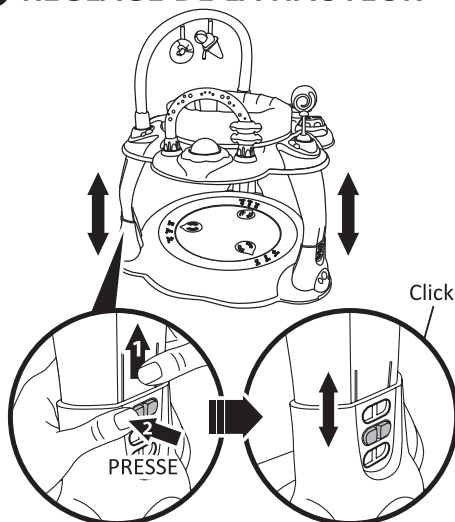
10 METTEZ LA PLATEFORME SUR L'ANNEAU DE SIÈGE À UTILISER COMME TABLE DE JEU



11 RETRAIT DE LA PLATEFORME



12 RÉGLAGE DE LA HAUTEUR



Utilisez votre pouce pour appuyer sur le bouton tout en levant ou abaissant la jambe jusqu'à ce que vous entendiez un clic pour régler la hauteur. Il y a 3 réglages de hauteur.



1532, S. Washington Avenue
Piscataway, NJ 08854
E-mail: info@dreamonme.com

www.dreamonme.com

Follow us on



@dreamonmeinc



@dreamonmeinc

to get your nursery featured on our social media.

Enter our monthly giveaway!

Simply scan the QRcode to register.



Chat with us!

For any questions or concerns or feedback.

