

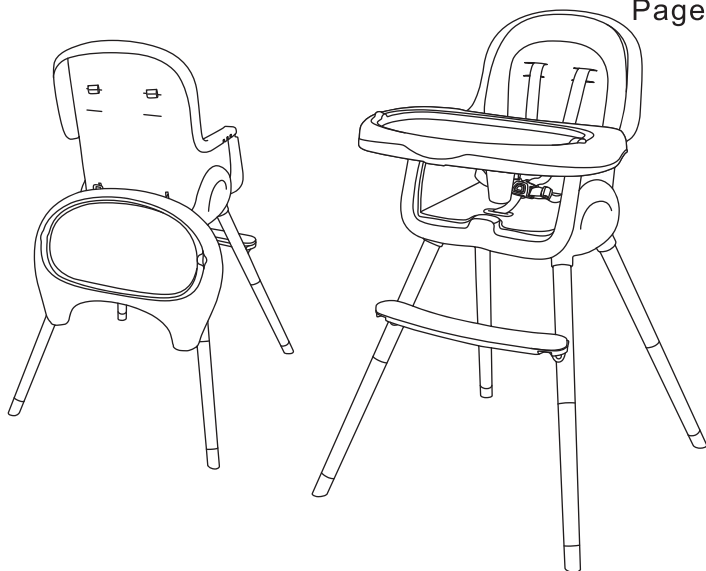
BABY HIGH CHAIR MULTI-FUNCTIONAL

with wooden design

INSTRUCTION MANUAL

EN14988:2017 / ASTM F404 / AS4684:2009

Pour le
Français:
Page 10



Scan the QR code to register your product
<https://dreamonme.com/customercare/registration/>



IMPORTANT! READ CAREFULLY AND KEEP FOR FUTURE REFERENCE

WARNING

This product is intended for children able to sit up unaided and up to 3 years or a maximum weight of 33 lbs.

Please read these instructions carefully before use and keep them in a safe place for future reference.

The child may be hurt if you do not follow these instructions.

Please use this product indoors.

Meal tray max loading weight: 11 lbs.

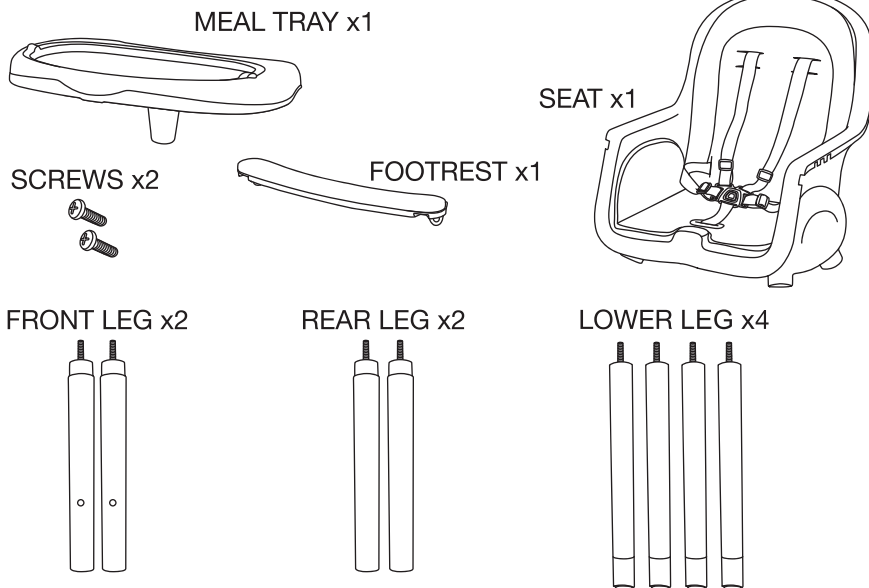
WARNINGS

BEFORE YOU USE THIS PRODUCT, PLEASE CAREFULLY READ THE BELOW WARNING STATEMENTS. FAILURE TO FOLLOW THESE WARNINGS COULD RESULT IN SERIOUS INJURY OR DEATH.

FALL HAZARD: Children have suffered severe head injuries including skull fractures when falling from high chairs. Falls can happen suddenly if child is not restrained properly.

- Always use restraints. Adjust to fit snugly.
- The child should be secured in the high chair at all times using the restraining system, either in the reclining or upright position. The tray is not designed to hold the child in the chair. It is recommended that the high chair be used in the upright position only by children capable of sitting upright unassisted.
- Stay near and watch your child during use.
- Prevent serious Injury or death from falls or from sliding out! Ensure that the harness is fitted correctly and that the child is secure in the harness.
- The highchair is suitable for children from 6 to 36 months, or when child reaches 33 lbs in weight, whichever comes first. Highchair is not suitable for children under 6 months.
- Do not use if any part is broken, torn or missing. Please Call Dream On Me for replacement parts.
- Do not leave your child unattended, even for the shortest time.
- Avoid placing the chair near naked heat sources such as electric bar fires, gas fires, etc. or where a child could gain access to any any kind of hazard.
- The Highchair should operate easily. If it does not, do not force the mechanisms. Rather, stop and read the instructions.
- Only use on a flat and stable surface.
Ensure that all users are familiar with the product's operation. It should always assemble and operate easily. If it does not, do not force the mechanisms. Rather, stop and read the instructions.
- Do not move the highchair with your child is inside of it.
- Do not allow your child to climb unassisted in or out of the highchair.
- Only use on a flat and stable surface.

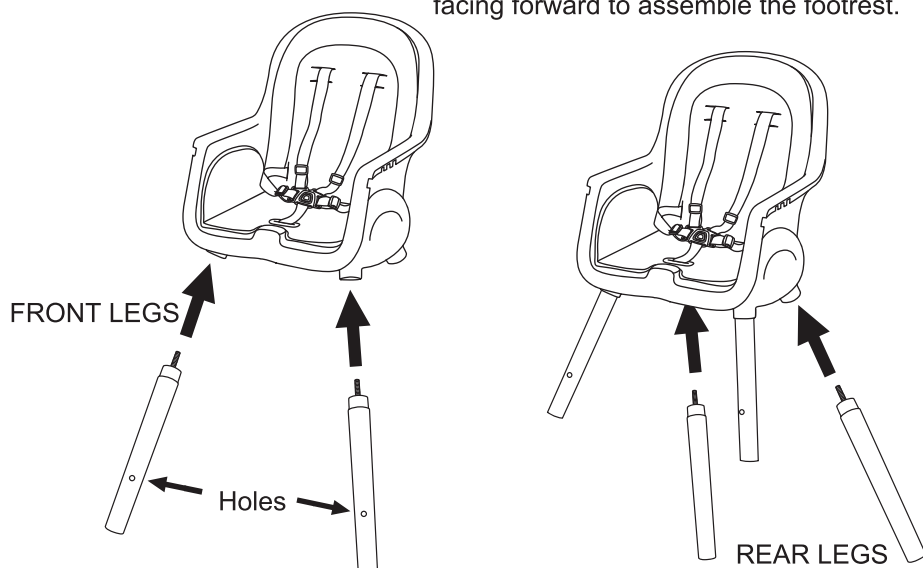
PARTS LIST



INSTRUCTIONS

1 UPPER LEGS ASSEMBLY

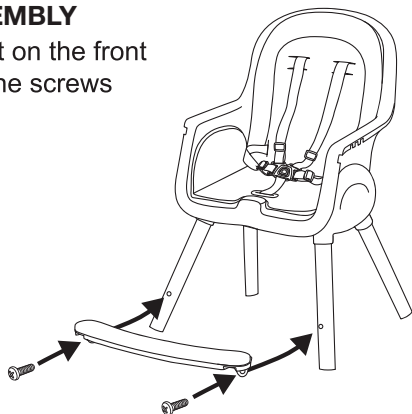
Note: the front upper legs have 2 holes facing forward to assemble the footrest.



INSTRUCTIONS

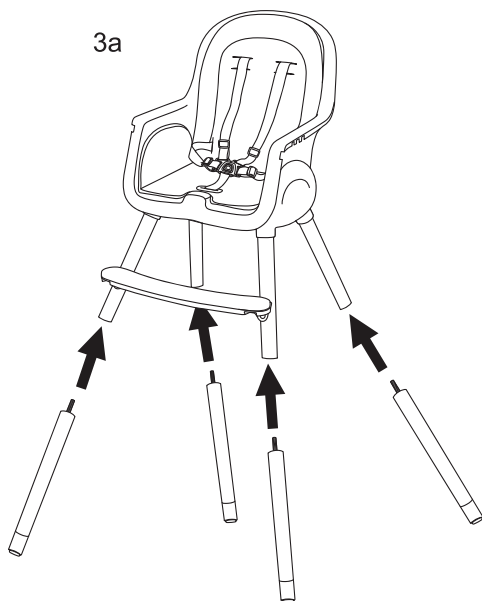
2 FOOTREST ASSEMBLY

Fasten the footrest on the front upper legs using the screws as shown below.

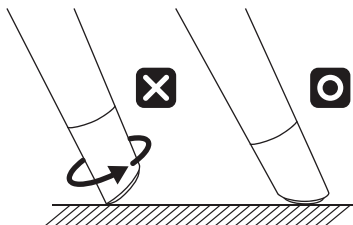


3 LOWER LEG ASSEMBLY

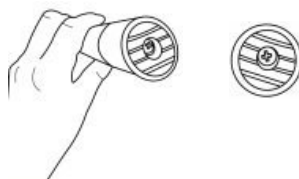
3a



3b. After assembling the lower legs, twist the feet to make sure that the rubber stoppers are facing the floor.



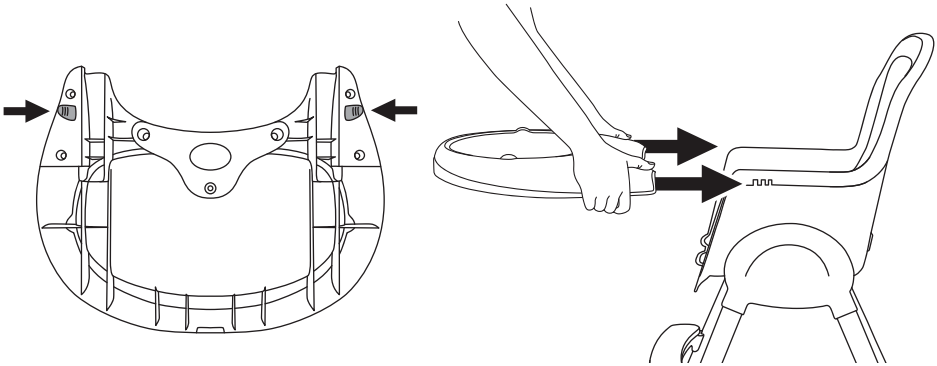
3c. Once the rubber stopper is in position, use a screw driver (not provided) to turn the screw to hold the feet in place.



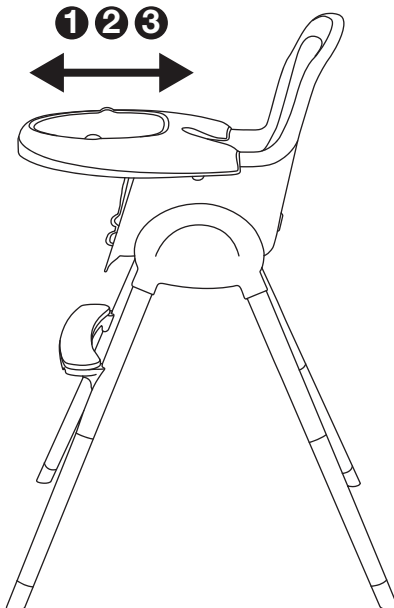
INSTRUCTIONS

4 MEAL TRAY ASSEMBLY

Press the buttons on both sides of the meal tray, slide it onto the highchair clicking the meal tray into place.



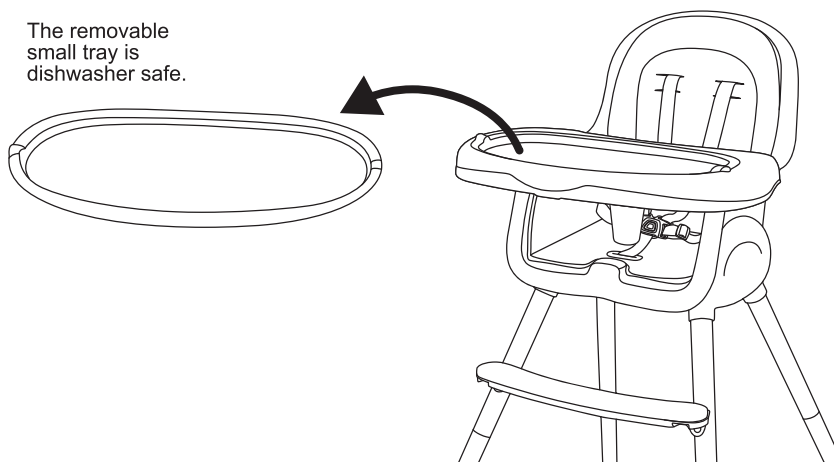
The meal tray has 3 positions that can be adjusted using the buttons mentioned in the previous step. Just click the highchair into the desired position.



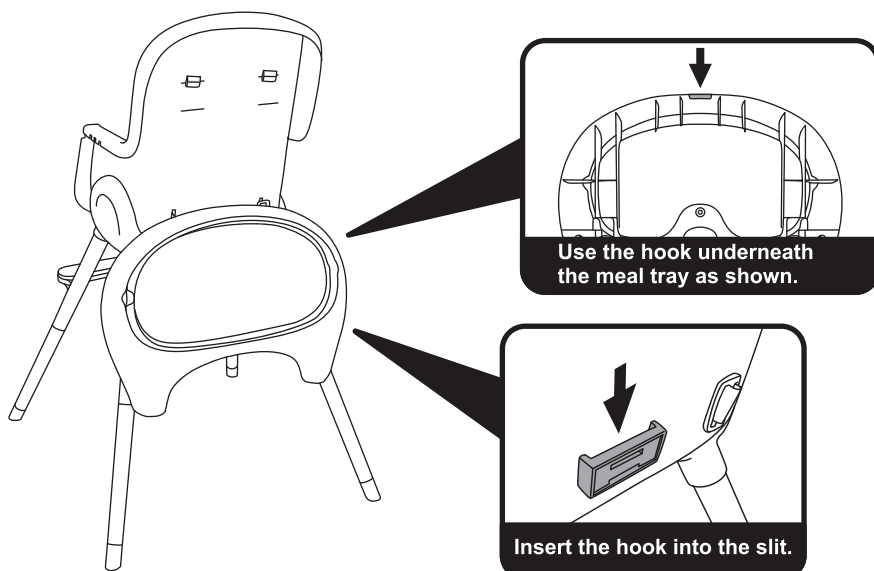
FUNCTIONS

1 THE SMALL TRAY CAN BE REMOVED FROM THE MAIN TRAY

The removable small tray is dishwasher safe.

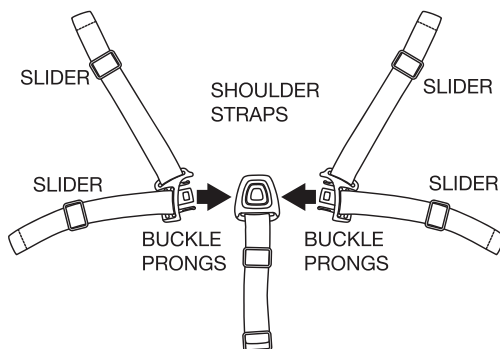


2 MEAL TRAY STORAGE

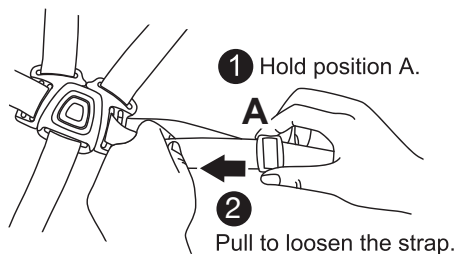


FUNCTIONS

3 FASTEN THE HARNESS



NOTE:
USE THIS HARNESS AT ALL TIMES.



**Tighten the harness by
loosening the strap in the
opposite direction.**

Care and Maintenance

Care

Maintenance

- The correct use and maintenance of this highchair is essential.
- This product requires regular maintenance to keep it in good working order.
- Regularly check all parts of the product to ensure that they are operating correctly and for signs of wear or damage.
- Do not use this product if any part is broken, torn or missing and use only spares provided by the manufacturer.

Cleaning

- Frame: Wipe with a damp cloth and wipe dry with a soft cloth.
- Harness: Sponge clean with a mild soap and water solution. Rinse and wipe dry.
- Never clean any part of highchair with abrasive, ammonia based, bleach based or spirit type cleaners.
- Ensure the product is fully dry before use or storage.
- Always ensure the highchair is stored in a dry place to prevent mold or mildew developing.



1532, S. Washington Avenue
Piscataway, NJ 08854
E-mail: info@dreamonme.com

www.dreamonme.com

Follow us on



@dreamonmeinc



@dreamonmeinc

to get your nursery featured on our social media.

Enter our monthly giveaway!

Simply scan the QRcode to register.



Chat with us!

For any questions or concerns or feedback.

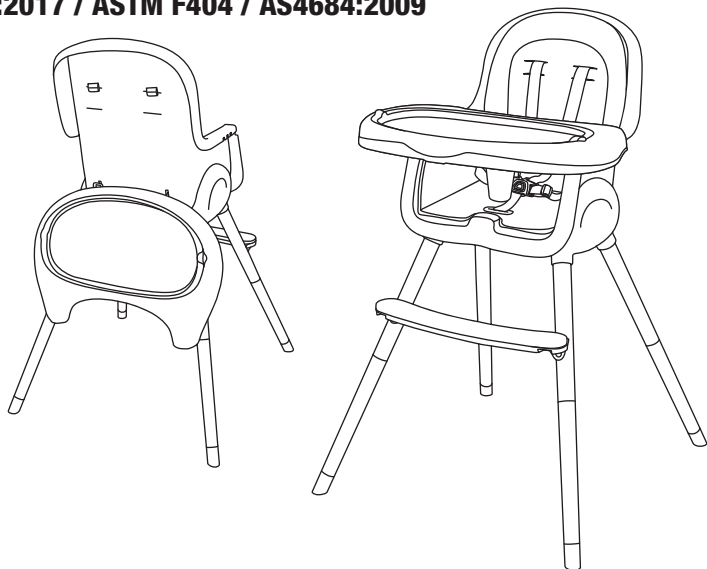


CHAISE HAUTE BÉBÉ MULTIFONCTIONNELLE

avec un design en bois

MANUEL D'INSTRUCTIONS

EN14988:2017 / ASTM F404 / AS4684:2009



Scan the QR code to register your product
<https://dreamonme.com/customercare/registration/>



IMPORTANT!
LISEZ ATTENTIVEMENT ET CONSERVEZ
POUR RÉFÉRENCE FUTURE

AVERTISSEMENT

Ce produit est destiné aux enfants capables de s'asseoir sans aide et jusqu'à 3 ans ou d'un poids maximum de 33 lb.

Veuillez lire attentivement ces instructions avant utilisation et les conserver dans un endroit sûr pour référence future.

L'enfant peut être blessé si vous ne suivez pas ces instructions.

Veuillez utiliser ce produit à l'intérieur.

Poids de chargement maximum du plateau repas: 11 lbs.



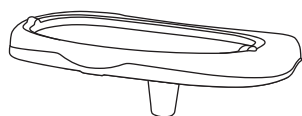
MISES EN GARDE

AVANT D'UTILISER CE PRODUIT, VEUILLEZ LIRE ATTENTIVEMENT LES DÉCLARATIONS D'AVERTISSEMENT CI-DESSOUS. LE NON-RESPECT DE CES AVERTISSEMENTS POURRAIT ENTRAÎNER DES BLESSURES GRAVES OU LA MORT.

RISQUE DE CHUTE: Des enfants ont subi de graves blessures à la tête, y compris des fractures du crâne en tombant d'une chaise haute. Les chutes peuvent survenir soudainement si l'enfant n'est pas correctement retenu.

- Ajustez-le pour s'adapter parfaitement.
- L'enfant doit être attaché à tout moment dans la chaise haute à l'aide du système de retenue, soit en position allongée, soit en position verticale. Le plateau n'est pas conçu pour tenir l'enfant dans la chaise. Il est recommandé que la chaise haute ne soit utilisée en position verticale que par des enfants capables de s'asseoir debout sans aide.
- Restez à proximité et surveillez votre enfant pendant l'utilisation.
- Évitez les blessures graves ou la mort par chute ou par glissement! Assurez-vous que le harnais est correctement installé et que l'enfant est bien attaché au harnais.
- La chaise haute convient aux enfants de 6 à 36 mois ou lorsque l'enfant atteint un poids de 33 lb, selon la première éventualité. La chaise haute ne convient pas aux enfants de moins de 6 mois.
- Ne pas utiliser si une pièce est cassée, déchirée ou manquante. Veuillez appeler Dream On Me pour les pièces de rechange.
- Ne laissez pas votre enfant sans surveillance, même pour la plus courte période.
- Évitez de placer le fauteuil à proximité de sources de chaleur nues telles que des feux de barres électriques, des feux de gaz, etc. ou là où un enfant pourrait avoir accès à tout type de danger.
- La chaise haute doit fonctionner facilement. Si ce n'est pas le cas, ne forcez pas les mécanismes. Arrêtez-vous plutôt et lisez les instructions.
- Utiliser uniquement sur une surface plane et stable.
Assurez-vous que tous les utilisateurs connaissent le fonctionnement du produit. Il doit toujours s'assembler et fonctionner facilement. Si ce n'est pas le cas, ne forcez pas les mécanismes. Arrêtez-vous plutôt et lisez les instructions.
- Ne déplacez pas la chaise haute avec votre enfant à l'intérieur.
- Ne laissez pas votre enfant grimper sans aide dans ou hors de la chaise haute.
- Utiliser uniquement sur une surface plane et stable.

LISTE DES PIÈCES

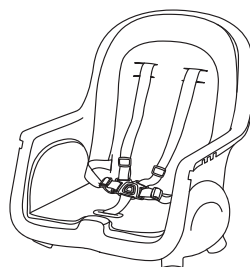


PLATEAU REPAS x1

DES VIS x2



FOOTREST x1



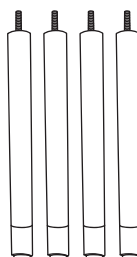
JAMBE AVANT x2



JAMBE ARRIÈRE x2



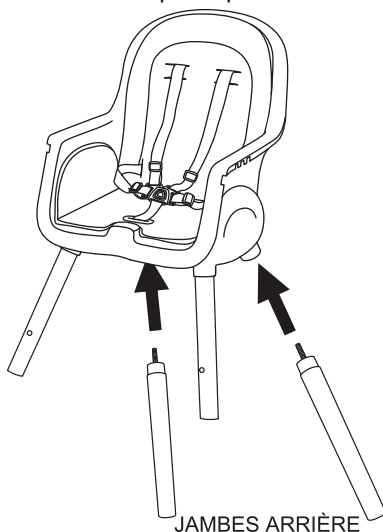
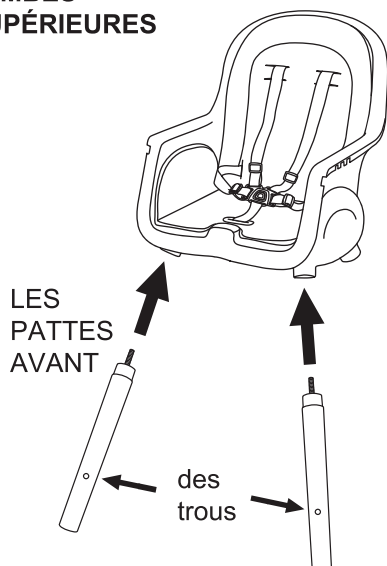
PARTIE INFÉRIEURE DE LA JAMBE x4



INSTRUCTIONS

1 ASSEMBLAGE DES JAMBES SUPÉRIEURES

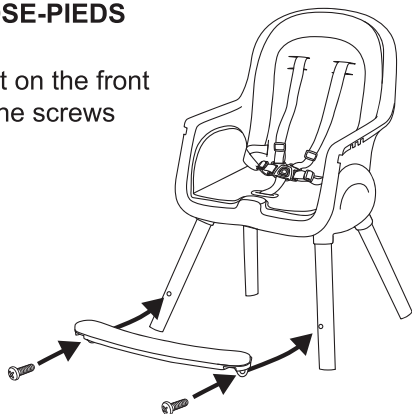
Remarque: les pieds supérieurs avant ont 2 trous orientés vers l'avant pour assembler le repose-pieds.



INSTRUCTIONS

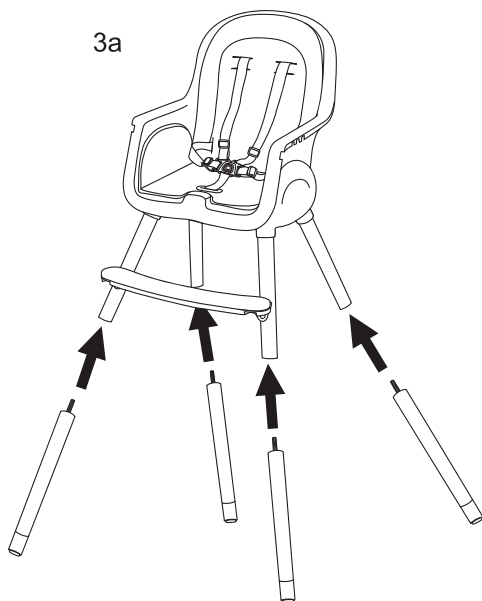
2 MONTAGE REPOSE-PIEDS

Fasten the footrest on the front upper legs using the screws as shown below.

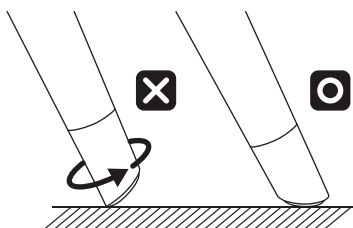


3 ASSEMBLAGE DE LA JAMBE INFÉRIURE

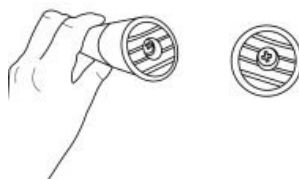
3a



3b. Après avoir assemblé les jambes inférieures, tournez les pieds pour vous assurer que les butées en caoutchouc sont face au sol.



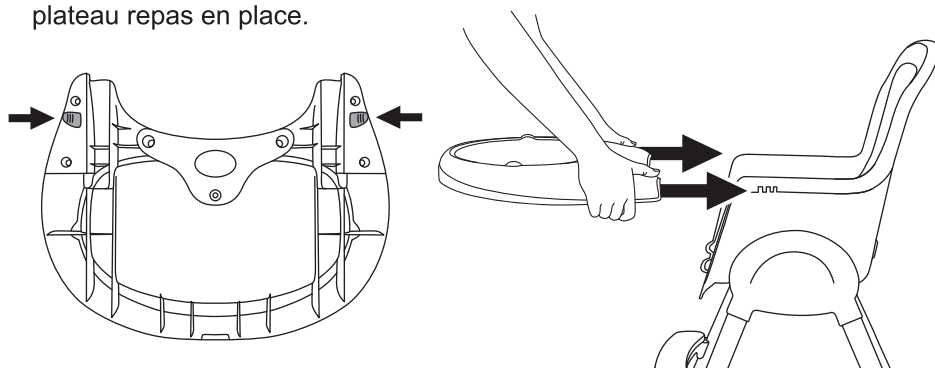
3c. Une fois la butée en caoutchouc en place, utilisez un tournevis (non fourni) pour tourner la vis afin de maintenir les pieds en place.



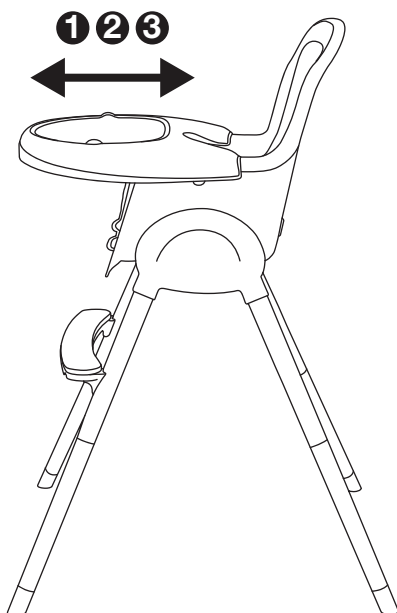
INSTRUCTIONS

4 ASSEMBLAGE DU PLATEAU REPAS

Appuyez sur les boutons des deux côtés du plateau repas, faites-le glisser sur la chaise haute en cliquant sur le plateau repas en place.



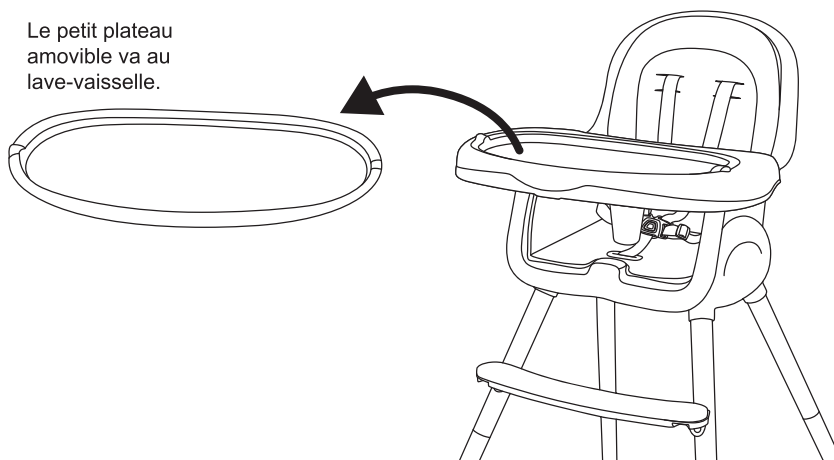
Le plateau repas a 3 positions qui peuvent être ajustées à l'aide des boutons mentionnés à l'étape précédente. Cliquez simplement sur la chaise haute dans la position souhaitée.



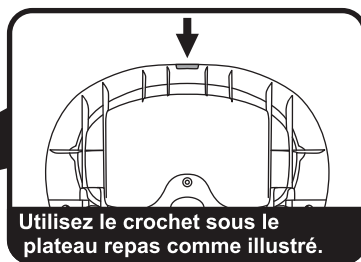
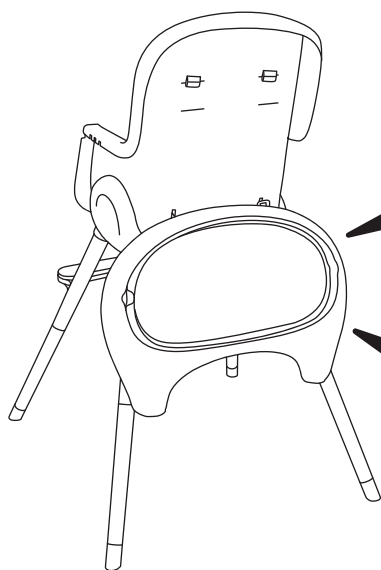
LES FONCTIONS

1 LE PETIT PLATEAU PEUT ÊTRE RETIRÉ DU PLATEAU PRINCIPAL

Le petit plateau amovible va au lave-vaisselle.

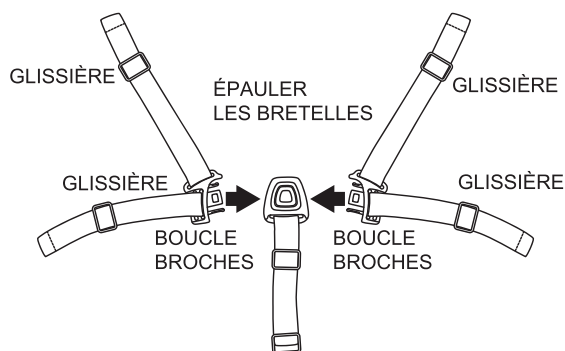


2 STOCKAGE DES PLATEAUX REPAS

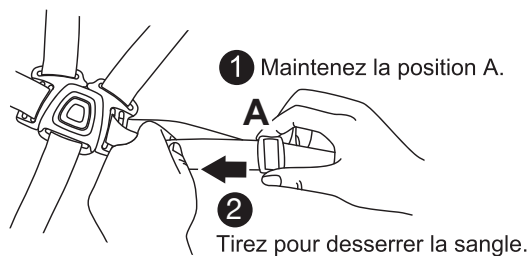


FUNCTIONS

3 FIXER LE HARNAIS



**REMARQUE:
UTILISEZ CE HARNAIS EN TOUT**



**Serrez le harnais en
desserrant la sangle dans
le sens opposé.**

Entretien et maintenance

Se soucier

Entretien

- L'utilisation et l'entretien corrects de cette chaise haute sont essentiels.
- Vérifiez régulièrement toutes les pièces du produit pour vous assurer qu'elles fonctionnent correctement et pour détecter tout signe d'usure ou de dommage.
- N'utilisez pas ce produit si une pièce est cassée, déchirée ou manquante et n'utilisez que les pièces de rechange fournies par Dream On Me.

Nettoyage

- Cadre: essuyez avec un chiffon humide et essuyez avec un chiffon doux.
- Harnais: nettoyer avec une éponge avec une solution d'eau et de savon doux. Rincer et essuyer.
- Ne nettoyez jamais aucune partie de la chaise haute avec des nettoyeurs abrasifs, à base d'ammoniaque, à base d'eau de javel ou d'alcool.
- Assurez-vous que le produit est complètement sec avant utilisation ou stockage.
- Assurez-vous toujours que la chaise haute est stockée dans un endroit sec pour éviter la formation de moisissures.



1532, S. Washington Avenue
Piscataway, NJ 08854
E-mail: info@dreamonme.com

www.dreamonme.com

Follow us on



@dreamonmeinc



@dreamonmeinc

to get your nursery featured on our social media.

Enter our monthly giveaway!

Simply scan the QRcode to register.



Chat with us!

For any questions or concerns or feedback.

